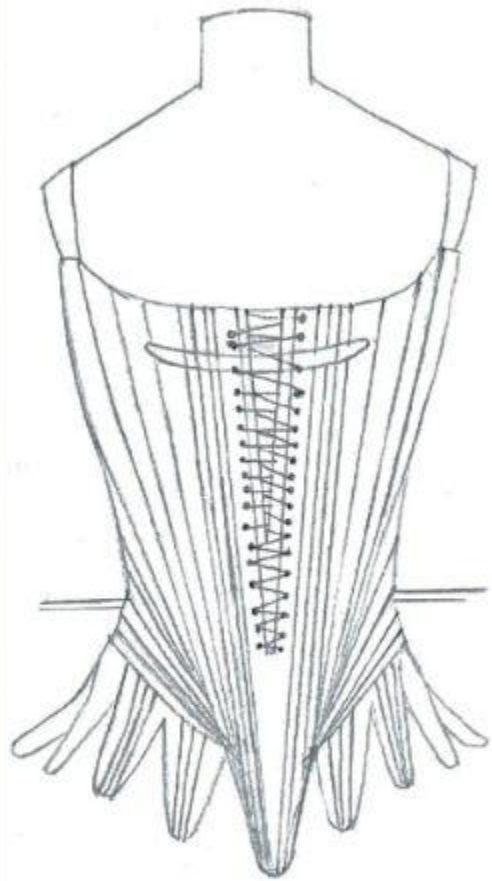




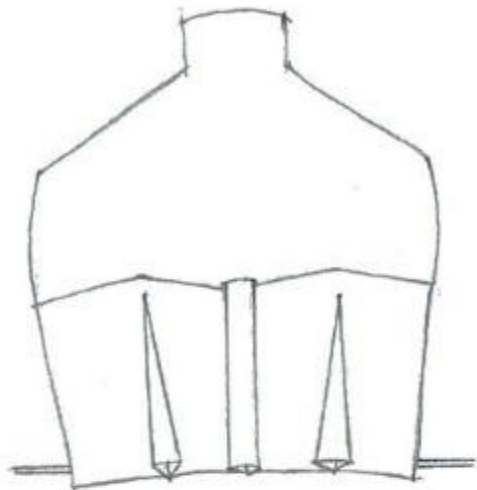
女性服は飾りじゃない

—ウェストの位置の旅へ—

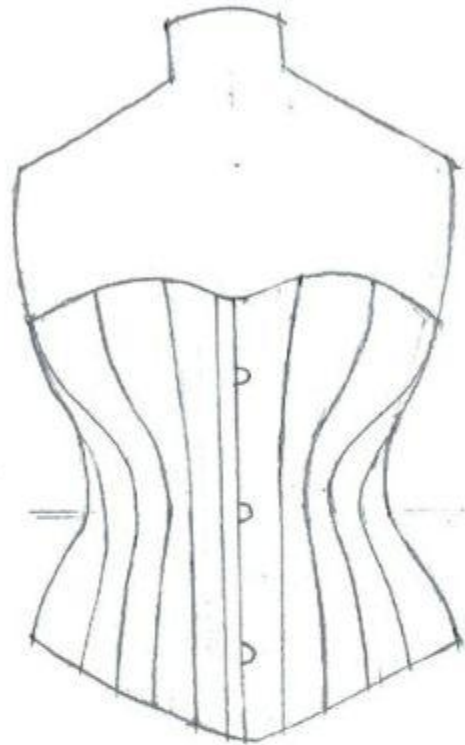
1760



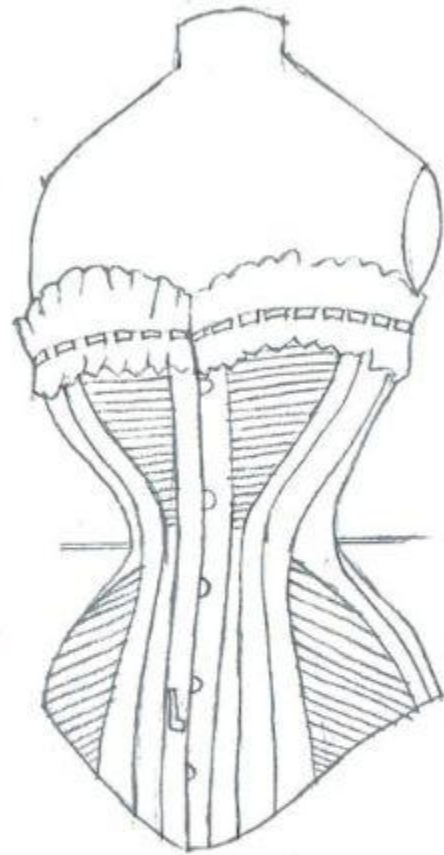
1800



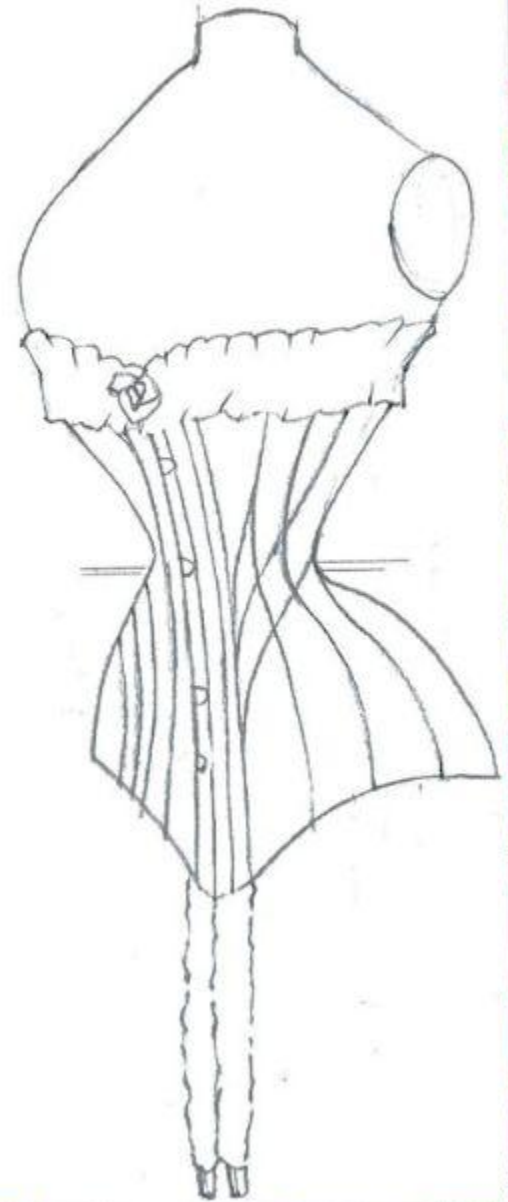
1863



1885



1906





1780-9V&A

1760



1770メトロポリタン美術館





1761-2
アランラムジー作
シャーロット・オブ・
メクレンバーグ・
ストレリッツの肖像
ナショナル
ポートレート
ギャラリー



1768頃
アントン・ラファエル・
メングス作
ナポリ女王ハプスブルク・
ロートリンゲン家の
マリア・カロリーナ
プラド美術館



1760

1800

1863

1885

1906





1760頃
パニエ
ロサンゼルス・
カウンティ美術館

1760
マルティン・
ファン・マイテンス作
ヨハンナ・
ガブリエーレ・フォン・
ハプスブルク・
ローレーヌの肖像



1800



1800頃メトロポリタン美術館





1807
アンドレア・
アッピアニ作
イタリアの女王
ジョセフィーヌ
シャトード
マルメゾン

1800頃
ボリー作
画家のアトリエ
ナショナル
ギャラリー
ロンドン



1801
フランソワ・ジェラルール作
マルメゾンのマダム・ボナパルト
部分
エルミタージュ美術館



1863



1861-3メトロポリタン美術館

1864V&A



1865-7メトロポリタン美術館



1855
ヴィンターハルター作
ウジェニー皇后と
女官たち
コンピエーニュ宮殿



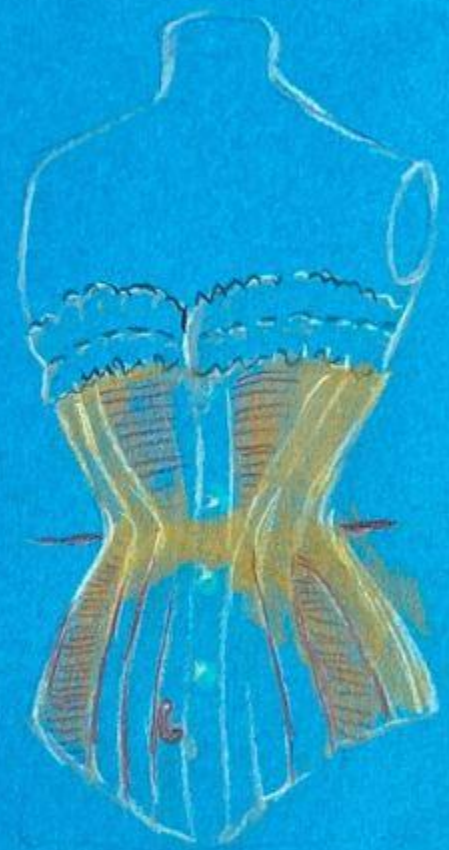
1760

1800

1863

1885

1906





1860頃
アンドレアス・ヘルマン・
フネウス作
デンマークの
ダグマー王女と犬



1865
フランツ・クサーヴァー・
ヴィンターhalter作
エリザベート皇后
ウィーン美術史美術館
ドレスデザインはワース





1865
シャルル・
エドゥアール・
ブティボンヌ作
ヴィルヘルミナ・
フォン・
ハルウィル伯爵夫人





1884メトロポリタン美術館

1885-90 コルセット
パワーハウス博物館 シドニー





1886
アンリ・ド・
トゥールーズ＝
ロートレック作
グルネルの
アブサン飲み
ボテロ美術館

1885頃
ヴィットリオ・
マッテオ・
コルコス作
作家
ジャック・ラ・
ボリーナの娘
ルチア・
ヴェッキ
ピッティ宮殿



1884
リッカルド・ベリ作
ポーズの後で
マルメ美術館
スウェーデン





1886

ジョルジュ・スーラ作
グランド・ジャット島の
日曜日の午後
シカゴ美術館



1883
ヴィットリオ・
マッテオ・
コルコス作
若き日の恋
部分
アップルトン美術館
フロリダ



1883
ヴィットリオ・
マッテオ・
コルコス作
全部教えて!
私蔵



1887
フェルナン・
クノッフ作
マルグリット・
クノッフの肖像
部分
ベルギー王立美術館



1885頃
マリオ・ヌネス・
ヴァイス撮影
街を行き交う
二人の通行人
スフォルツァ城





1906-7

1906

1902
シャルル・ロイトリンガー撮影
女優リナ・カヴァリエリ





1908頃
ジョヴァンニ・ボルディーニ作
マドモワゼル・ド・ネミドフ
私蔵

1909
ジョヴァンニ・ボルディーニ作
ブローニュの森の散歩
ボルディーニ美術館
フェラーラ



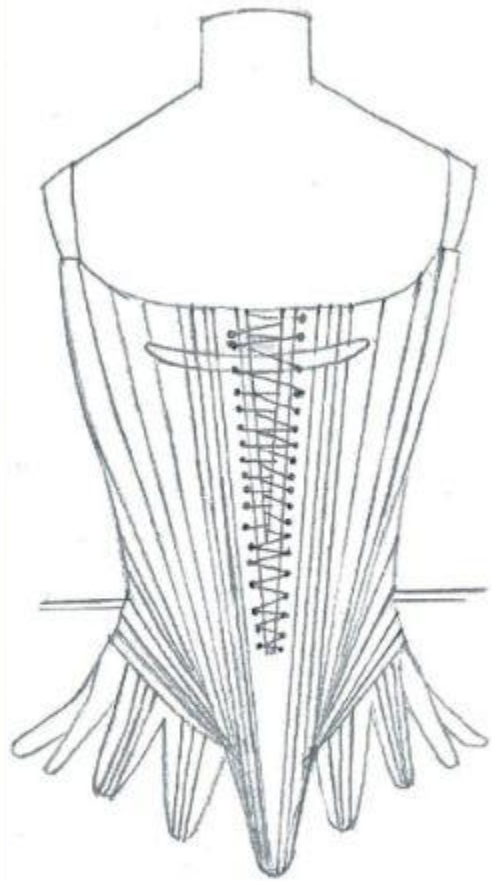
1906
ファッションカタログ



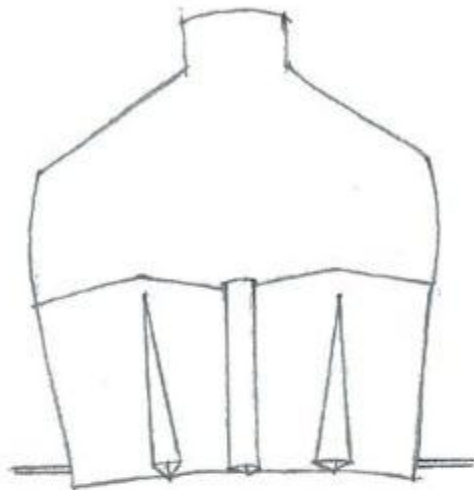
1905
ジョヴァンニ・ボルディーニ作
マルト・レニエの肖像
所蔵不明



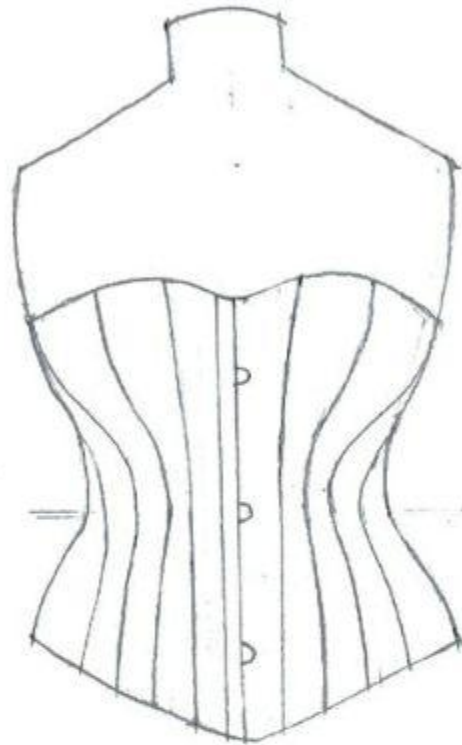
1760



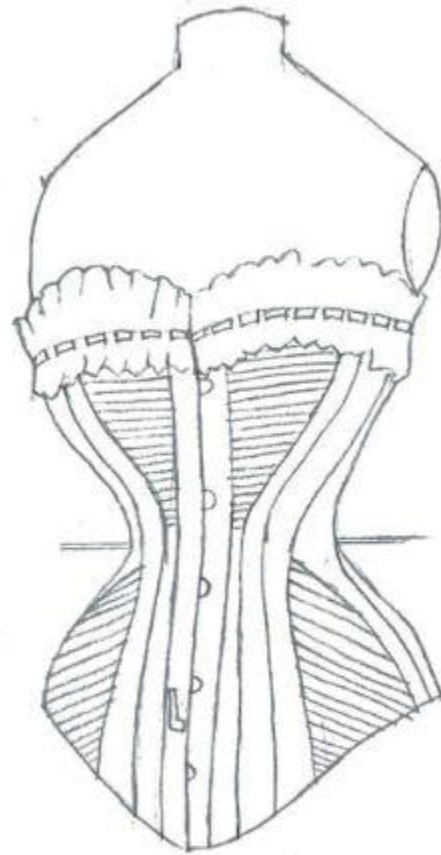
1800



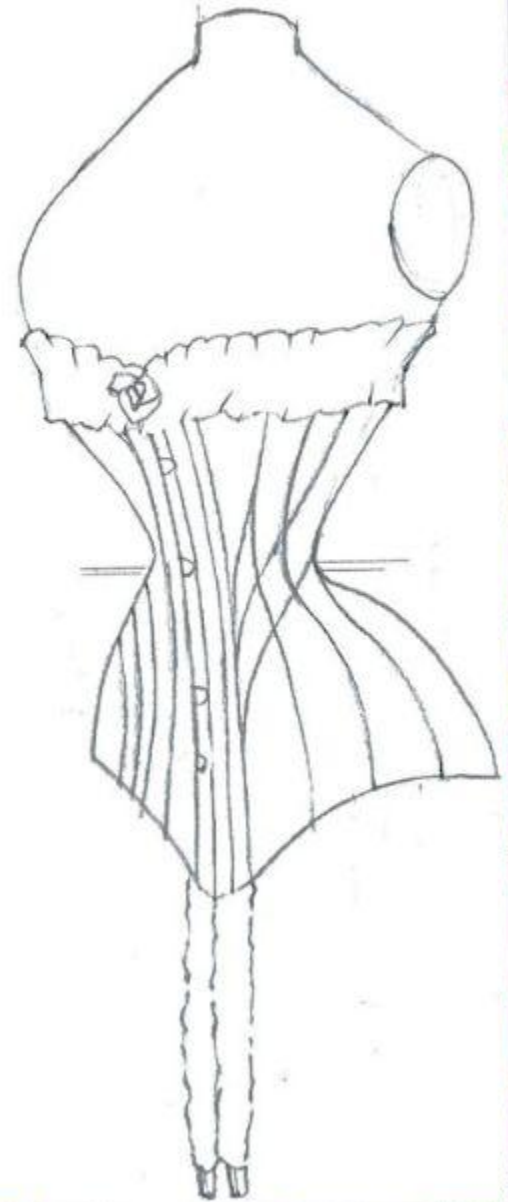
1863



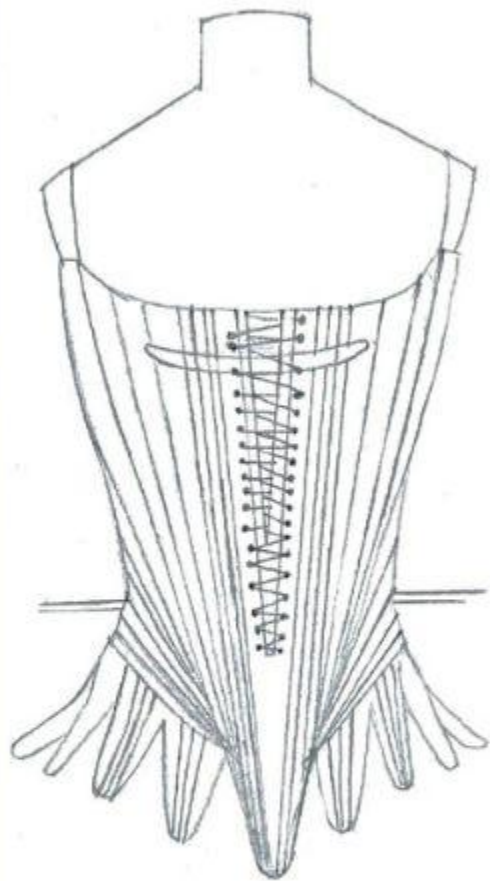
1885



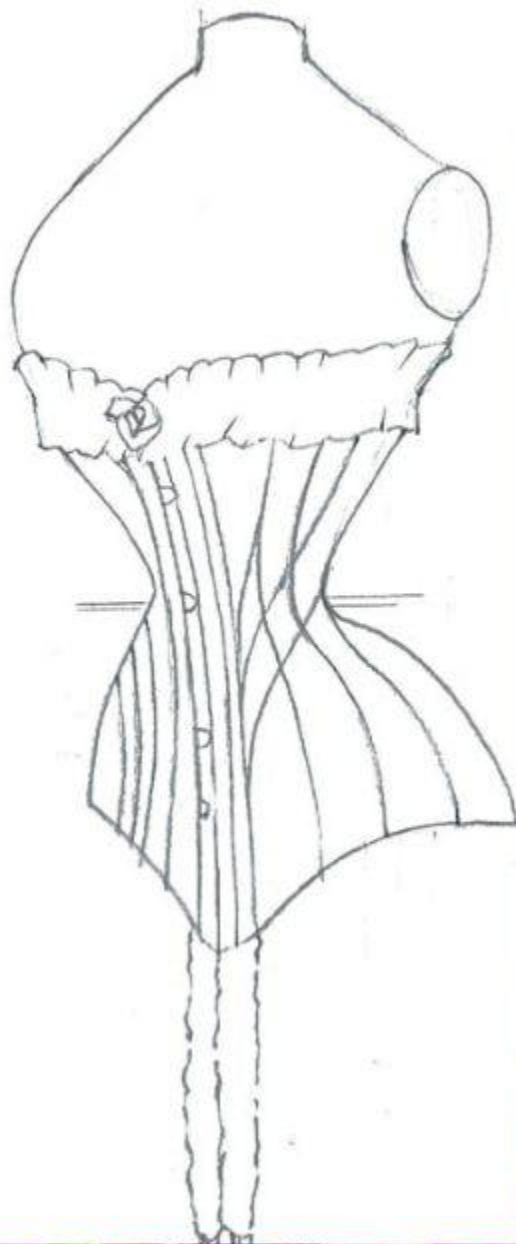
1906



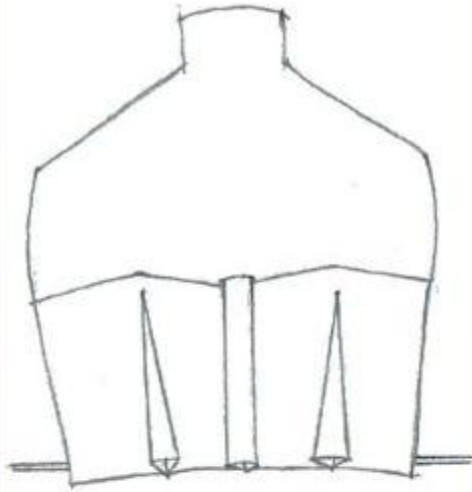
1760



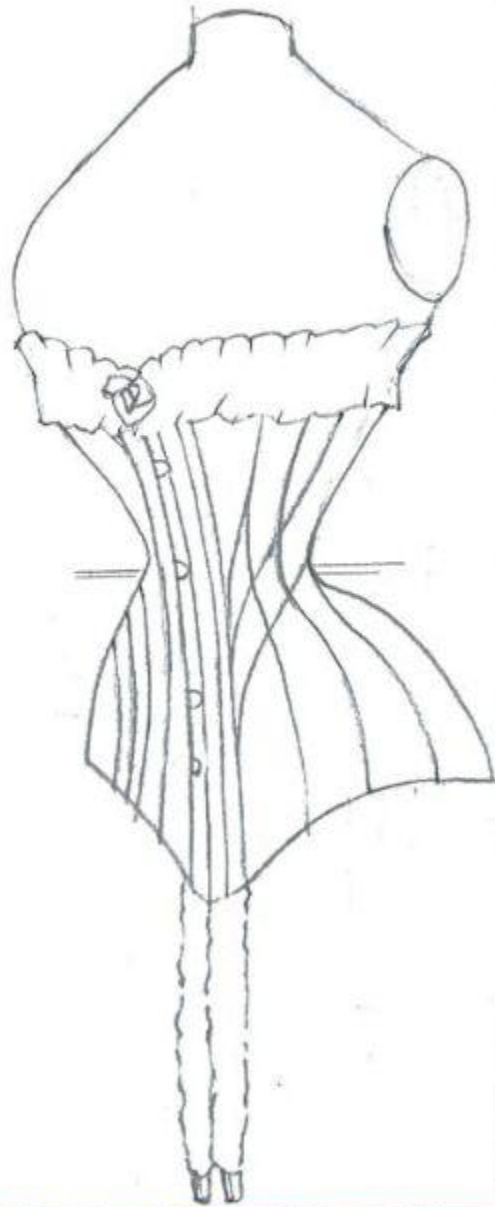
1906



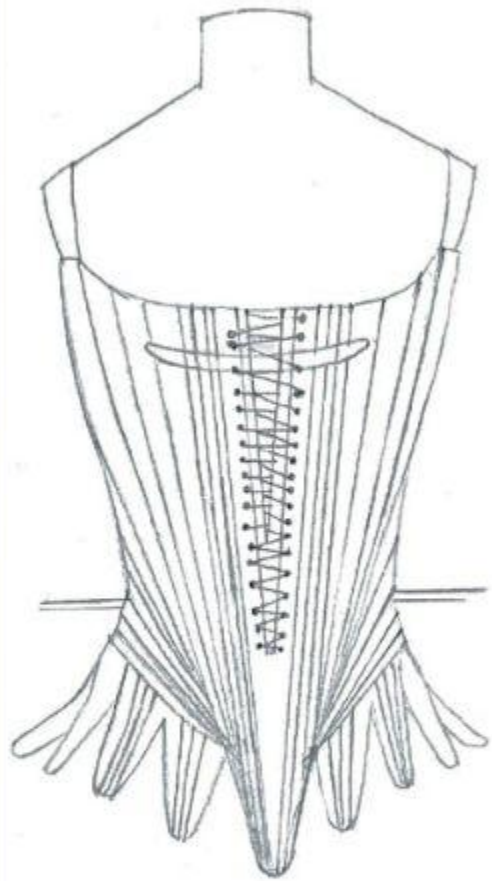
1800



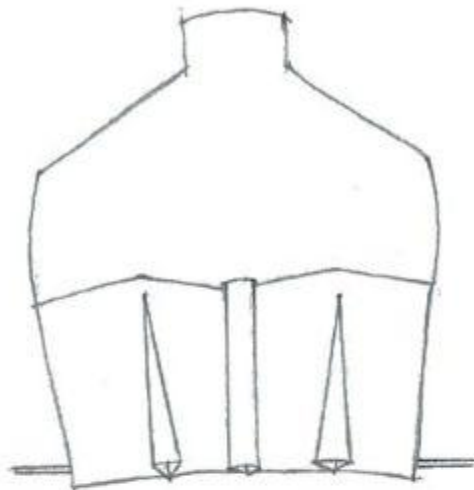
1906



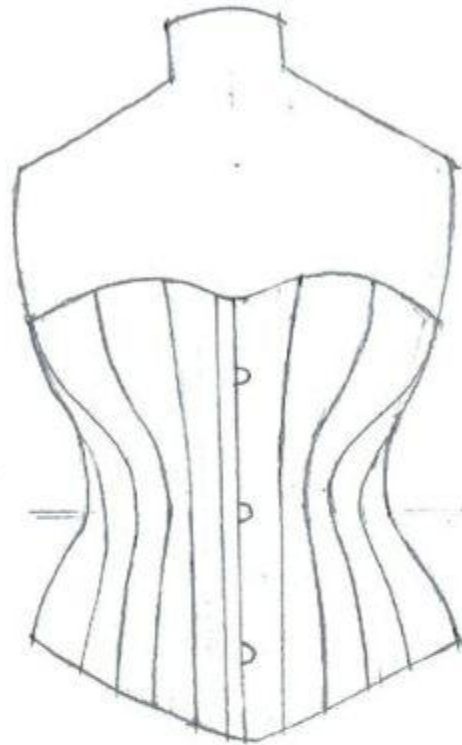
1760



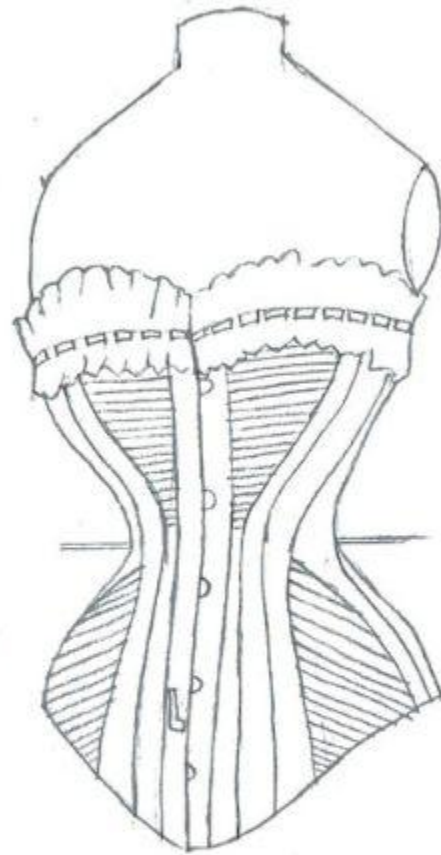
1800



1863



1885



1906

